

Banka uvolní **50%** z
ceny
díla uvedeného ve
Smlouvě
o dílo **po vydání
STAVEBNÍHO
POVOLENÍ.**

V té době na pozemku
klienta není provedena
společností RENTA
TREND s.r.o. žádná
výstavba.

Prostředky slouží na
nákup materiálu
určeného pro
výstavbu.

50% z ceny díla uvedeného ve Smlouvě o dílo



Banka uvolní **20%** z
ceny
díla uvedeného ve
Smlouvě
o dílo **po ZHOTOVENÍ
základových pasů.**

V té době je na
pozemku klienta
provedena společností
RENTA TREND s.r.o.
pouze tato výstavba.

Prostředky slouží na
nákup dalšího
materiálu určeného
pro výstavbu.

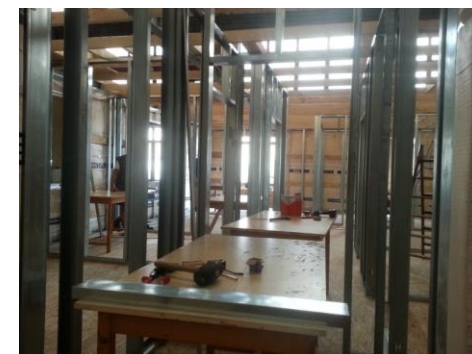
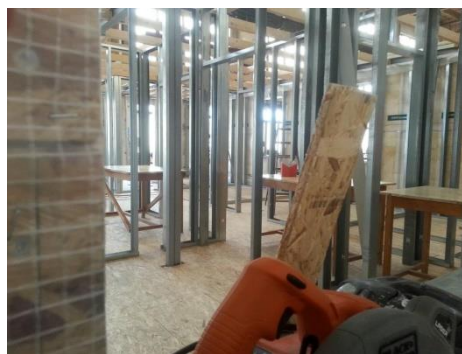
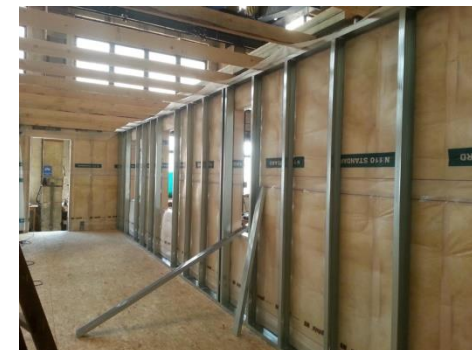
20% z ceny díla uvedeného ve Smlouvě o dílo



V této realizační fázi je již nakoupeno 85% veškerého použitého materiálu pro výstavbu, včetně oken, dveří a zařizovacích předmětů.

Dům vzniká ve výrobní hale naší společnosti a je postupně finalizován před transportem na již připravené základy do cca 65% rozestavěnosti.

Dohlídky odhadců banky jsou možné každých 7 dní – dle potřeby financujícího bankovního subjektu.



Banka uvolní **25%** z ceny díla uvedené ve Smlouvě o dílo **po ULOŽENÍ DOMU na základové pasy a dokončení střechy a 60% finalizaci vnitřku.**

V té době je na pozemku klienta provedena společností RENTA TREND s.r.o. pouze tato výstavba.

Prostředky slouží na nákup dalšího materiálu určeného pro výstavbu.

25% z ceny díla uvedené ve Smlouvě o dílo



Banka uvolní **5%** z ceny díla uvedené ve Smlouvě o dílo **při, resp. po PŘEDÁNÍ DOMU ke kolaudaci.**

V té době je na pozemku klienta provedena společností RENTA TREND s.r.o. kompletní výstavba.

Prostředky slouží na vyúčtování mzdy zaměstnanců a ostatních nákladů výstavby.

5% z ceny díla uvedené ve Smlouvě o dílo

